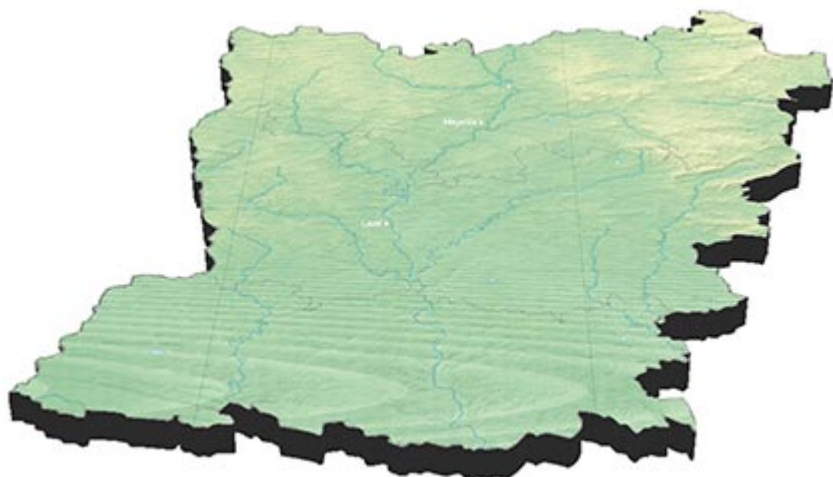


Travailler ensemble pour l'eau





Établissement public du ministère
chargé du développement durable

Agence de l'eau Loire-Bretagne

Elle a la responsabilité d'améliorer la qualité de l'eau à l'échelle multirégionale (grand bassins-versants).



LA MAYENNE
Le Département

LE CONSEIL Départemental de mayenne

Elle a la responsabilité d'améliorer la qualité de l'eau à l'échelle multirégionale (grand bassins-versants).





La Régie des Eaux des Coëvrons, le service des eaux du Pays de Meslay-Grez et le SIAEP de la région de Sillé-le-Guillaume.

Ces services ont la responsabilité de la distribution de l'eau potable, de la mise en oeuvre des actions de protection de la ressource en concertation avec tous les acteurs.

Tout le territoire est concerné :

- La population consomme l'eau,
- Des entreprises ont besoin d'une très bonne qualité d'eau pour leur production,
- Les enseignants et les structures de formations sont des relais importants pour sensibiliser le public à la protection de l'eau potable.

